



Einsatzbereich

Das HTH ProFlex ist ein hervorragendes biegsames Rohr, hergestellt aus einlagig gewickeltem Aluminium. Durch die spezielle Falzverbindung wird eine hohe Luftdichtigkeit und Flexibilität erreicht. Es ist geeignet für den Einsatz in raumluft-technischen Anlagen. Für Luft ohne aggressive Dämpfe oder verschleißfördernde Feststoffe. Es lässt sich gut in engen Radien biegen.

ANWENDUNG

- mechanische Belüftungssysteme
- Luftaufbereitungsinstallationen
- in Systemen, wo Dämpfe abgesaugt werden

Vorteile:	Robustes und stabiles Aluflexrohr, müheloser Anschluss auf Lippendichtungen und Formteile
Temperaturbereich:	-30°C to 400°C
Betriebsdruck:	bis +3.000 Pa
Luftgeschwindigkeit:	max. 30 m/s
Biegeradius:	min. 1 x Ø
Durchmesserbereich:	80 - 500 mm
Standardlänge:	3 und 5 Meter
Luftdichtheit:	Luftdichtheitsklasse nach DIN-EN 12237, DIN-EN1507 und DIN-EN12599: Klasse D

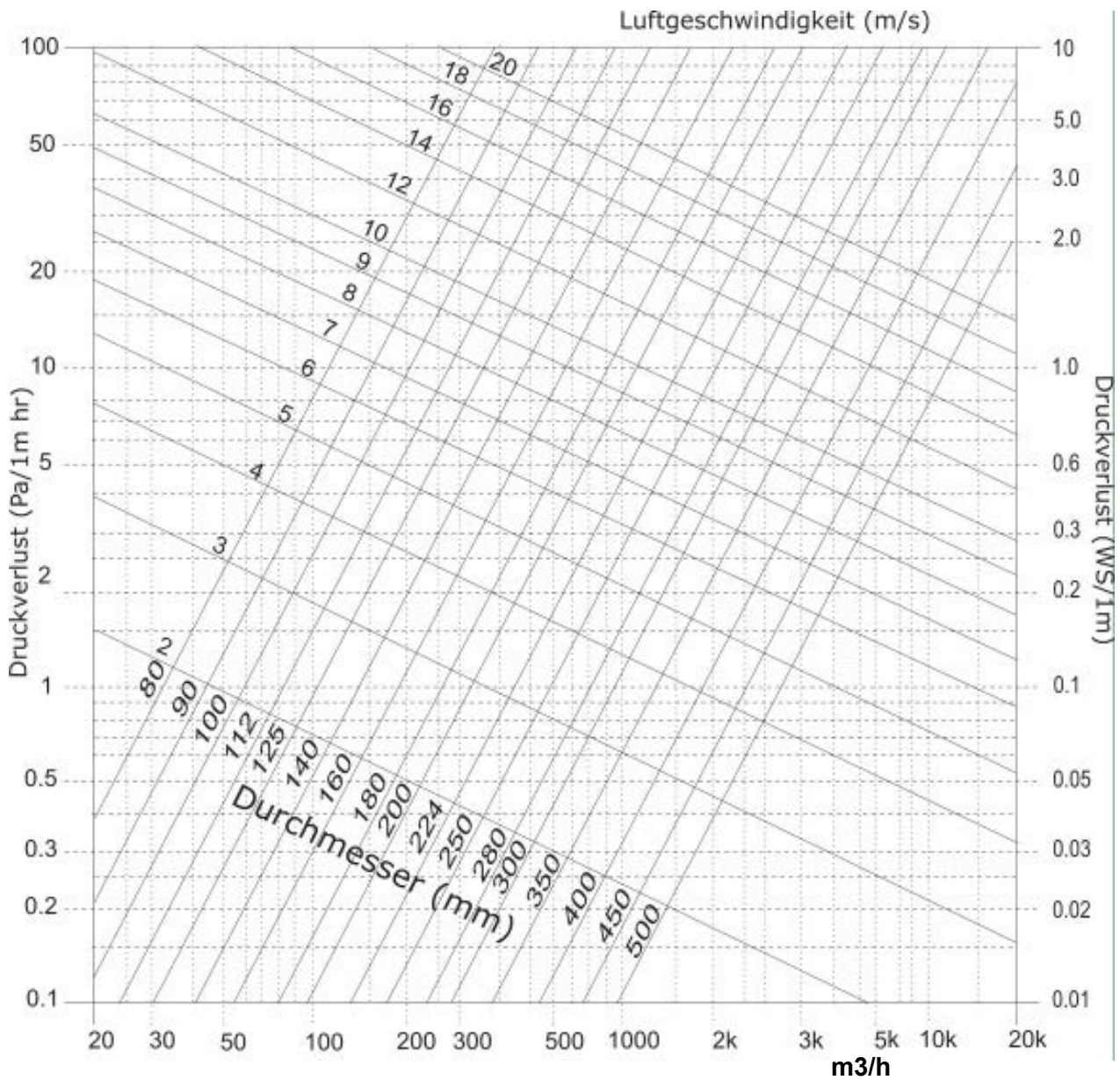
Das Material ist gemäß der Deutschen Norm DIN4102 und EN13501-1 als A1 eingestuft.

D(mm)	Toleranz	DA (mm)
080	+1,0 / -0	087
090	+1,0 / -0	097
100	+1,0 / -0	107
125	+1,0 / -0	132
140	+1,0 / -0	147
150	+1,5 / -0	157
160	+1,5 / -0	167
180	+1,5 / -0	187
200	+1,5 / -0	207

D(mm)	Toleranz	DA (mm)
224	+1,5 / -0	231
250	+2,0 / -0	257
280	+2,0 / -0	287
300	+2,0 / -0	307
315	+2,0 / -0	322
355	+2,0 / -0	362
400	+2,0 / -0	407
450	+2,5 / -0	457
500	+2,5 / -0	507



Druckverlust bei gerader Leistungsverlegung





Montageempfehlung



Die Montage muss sorgfältig und gewissenhaft ausgeführt werden. Nur systemkonforme Bauteile des gleichen Herstellers verwenden. Nur Formteile mit einer werksseitig fest montierten Doppellippendichtung mit festem (befestigten) Sitz auf dem Bauteil verwenden.



Das Kürzen von ProFlex muss rechtwinklig ausgeführt werden. Dafür ist ein Cuttermesser ausreichend. Eine leichte Drehung des ProFlex Rohres während des Einsteckens erleichtert die Montage. Dies kann durch leichtes Klopfen mit der Hand auf der Oberfläche des Rohres/Formteils unterstützt werden. Das Einsteckende des Formstücks muss bis ganz zur Stoppsicke hineingesteckt werden.



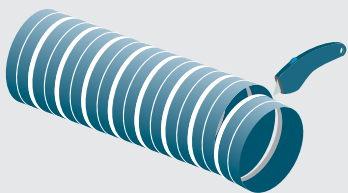
Die druckdichten und dicht schließenden Nieten (Bechernieten) oder Schrauben müssen gleichmäßig auf dem gesamten Umfang verteilt werden. Damit ggf. eine Doppellippendichtung nicht beschädigt wird, muss die Montage der Nieten 10 - 15 mm vom Ende/Rand des ProFlex Rohres erfolgen. Bei Fehlmontagen müssen Nietlöcher (Schraublöcher) immer fachgerecht abgedichtet werden.



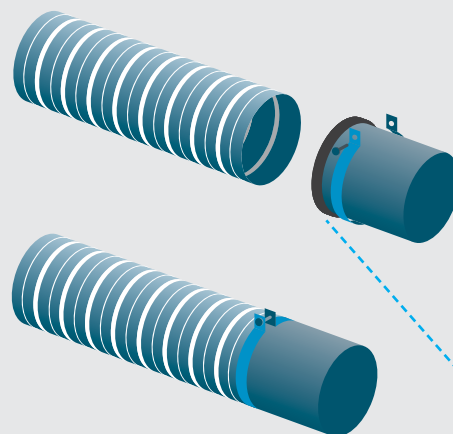
Ein Überkleben des entstandenen Stoßes ist zwingend erforderlich. Eine sauber und exakt ausgeführte zweilagige Überklebung mit PVC-Klebeband ist ausreichend.



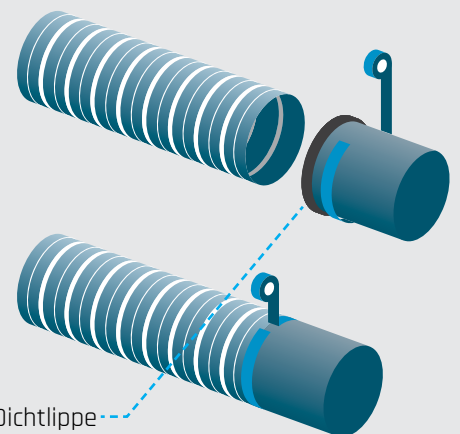
Zuschnitt



Sichtmontage



Standardmontage



Dichtlippe