



Beschreibung

Der HTH Anschlusskasten ASK in quadratischer Ausführung ist geeignet zur Montage von Dralldurchlässen in Luftleitungssysteme. Der Anschlusskasten ist mit waagrechtem Stutzen (inkl. Lippendichtung) zum seitlichen Anschluss oder in senkrechter Ausführung, für den Anschluss von oben, besetzt. Geeignet zum Einbau in Rasterdecken sowie zur Sichtmontage.

Vorteile

- Leichte und kompakte Bauform
- Rasterdecken geeignet (600 x 600 mm)
- Passgenaue Drallauslass Befestigung durch mittige Gewindeaufnahme
- Vorgefertigte Befestigungsöffnungen zur Montage
- Vormontiertes Regulierungsblatt
- Materialkonform laut VDI 6022

Material:

Kasten	verzinktes Stahlblech
Montagebrücke	verzinktes Stahlblech
Regulierungsblatt	verzinktes Stahlblech
Lippendichtung	EPMD

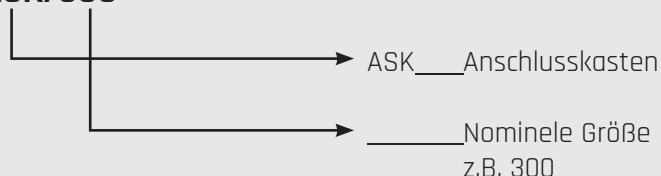
Farbe:

natural

Befestigung: Über 4 Bohröffnungen an Kastenoberseite. Lochgröße Ø 10 mm.

Variantencode

ASK/300

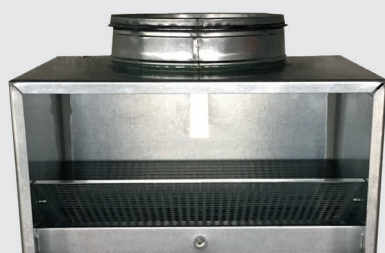


Sonderausführung auf Anfrage:

- runde Ausführung
- Sonderabmessungen Kasten
- Sonderdurchmesser Anschlussstutzen

Optional:

Drallauslass z.B.
-DFRO -DRFA



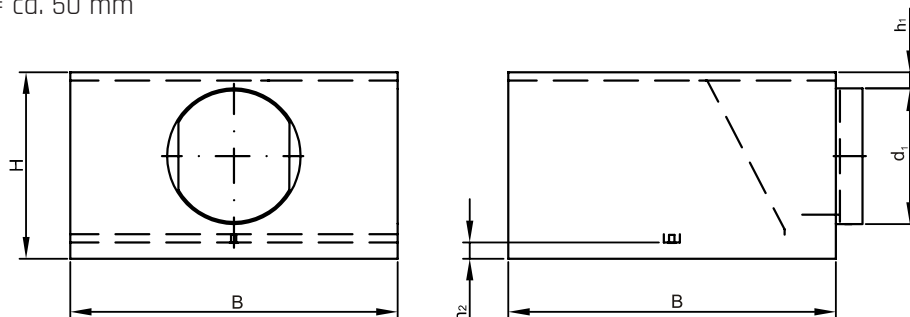


Quadratische Ausführung

konstante Werte für alle Typen

$h_1 = \text{ca. } 20 \text{ mm}$

$h_2 = \text{ca. } 50 \text{ mm}$



Anschlusskasten Auswahltabelle

Abmessungen

Variante	B x B (mm)	H (mm)	d1 (mm)
ask/300	290	250	160*
ask/400	372	295	200*
ask/500	476	295	200*
ask/600	590	345	250*
ask/625	615	345	250*

* Die Anschlussdurchmesser entsprechen dem Standarddurchmesser von runden Formteilen des gleichen Durchmessers