



Beschreibung

Der HTH Anschlusskasten ASK/ in quadratischer Ausführung ist geeignet zur Montage von Dralldurchlässen in Luftleitungssysteme. Der Anschlusskasten ist mit waagerechtem Stutzen (inkl. Lippendichtung) zum seitlichen Anschluss oder in senkrechter Ausführung, für den Anschluss von oben, besetzt. Geeignet zum Einbau in Rasterdecken sowie zur Sichtmontage.

Vorteile

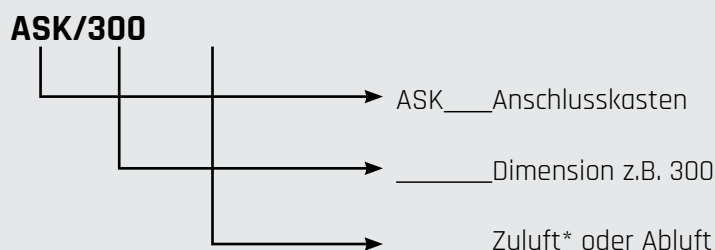
- Leichte und kompakte Bauform
- Rasterdecken geeignet (600 x 600 mm)
- Passgenaue Dralldurchlass Befestigung durch mittige Gewindeaufnahme
- Vorgefertigte Befestigungsöffnungen zur Montage
- Vormontiertes Regulierungsblatt

Material: verzinktes Stahlblech

Farbe: natural

Befestigung: Über 4 Bohröffnungen an Kastenoberseite. Lochgröße Ø 10 mm. Montagematerial ist optional. Anschluss an Luftleitungen erfolgt über Stutzen.

Variantencode



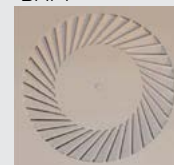
Sonderausführung:

- runde Ausführung
- Sonderabmessungen Kasten
- Sonderdurchmesser Anschlussstutzen
- Anschlussstutzen mit Lippendichtung
- Regulierblatt aus Lochblech

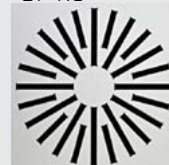
Optional:

Dralldurchlass z.B.

-DAFT



-DF-RO



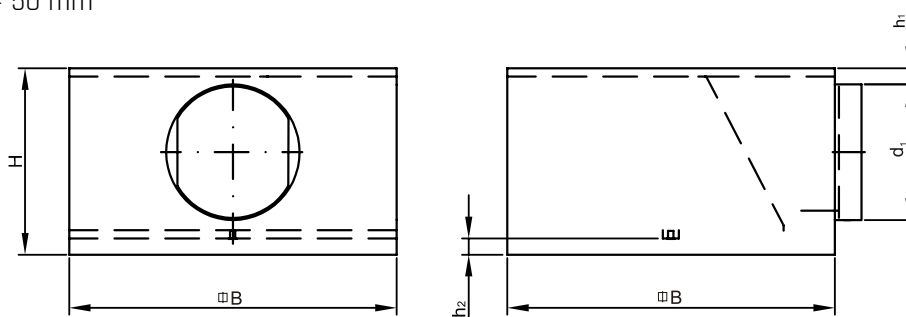


Quadratische Ausführung

konstante Werte für alle Typen

$h_1 = 20 \text{ mm}$

$h_2 = 50 \text{ mm}$



Anschlusskasten Auswahltabelle

Abmessungen

Variante	B (mm)	H (mm)	d1 (mm)
ask/300	290	250	160*
ask/400	372	295	200*
ask/500	476	295	200*
ask/600	590	345	250*
ask/625	615	345	250*

Vorauswahl

Variante	$V_{\max} \text{ m}^3/\text{h}$	$V_{\min} \text{ m}^3/\text{h}$
300	260	60
400	400	100
500	470	140
600	830	220
625	690	210

* Die Anschlussdurchmesser entsprechen dem Standarddurchmesser von runden Formteilen des gleichen Durchmessers