



Beschreibung

Der HTH Enddeckel ist geeignet als Abschlusselement für runde Formteile in Lüftungssystemen.

Vorteile

- Luftdichtheitsklasse D
- Vielzahl an EN-Größen von 80 bis 1.250 mm

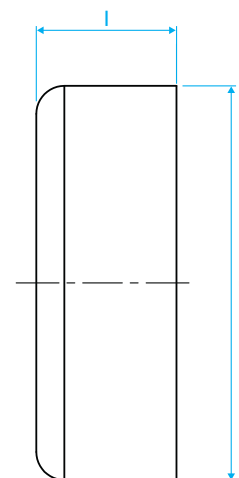
Ausführung

- verz. Stahlblech (EPF) (Standard)
- Edelstahl, V2A (VA-EPF/)
- Endstück für Rohre (UES/)
- weitere Größen auf Anfrage

Abmessungen

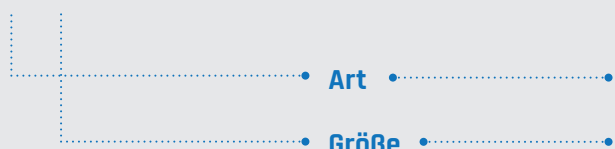
ERF/...	d [mm]	l [mm]
80	80	45
100	100	45
125	125	45
160	160	45
180	180	45
200	200	45
224	224	48
250	250	48
280	280	48
300	300	65
315	315	65
355	355	65

ERF/...	d [mm]	l [mm]
400	400	65
450	450	65
500	500	65
560	560	65
600	600	65
630	630	65
710	710	105
800	800	105
900	900	105
1.000	1.000	105
1.120	1.120	105
1.250	1.250	105



Ausprägungscode

EPF/200



Art	Enddeckel
Größe	Nennweite d [mm]