



Produktbeschreibung

Das Filtergehäuse besteht aus Stahlblech verzinkt 0,75 mm, mit nach oben abnehmbarem, luftdicht schließendem Deckel zum Filterwechsel. Der Verschluss des Deckels erfolgt durch vier Griffschrauben. Somit ist eine sichere und gleichbleibende Abdichtung gewährleistet. Für den Einbau in den Kanalverlauf ist die KFB beidseitig mit Luftkanalprofil EP30 versehen. Gegen einen Mehrpreis ist auch eine Ausführung mit Winkeleisenrahmen möglich. Geeignet für Taschen- oder Flächenfilter. Es werden Universal-Aufnahmerahmen eingebaut.

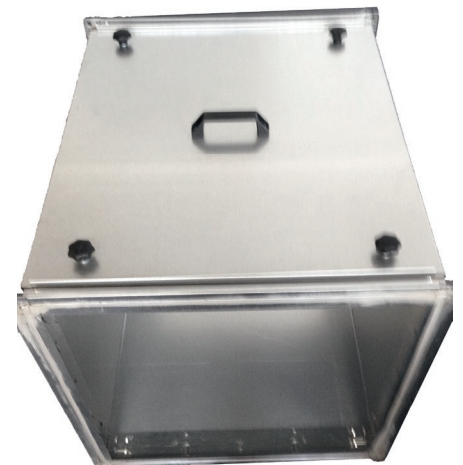
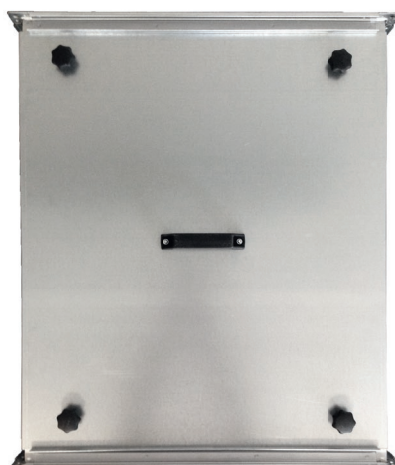
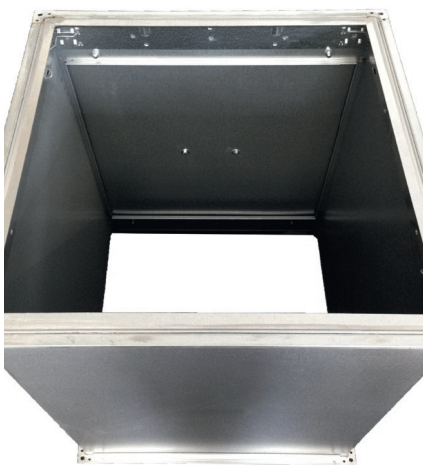
Die Kanalfilterbox wird immer ohne Filtermedium geliefert.

Aufbau

Länge: 750 mm

Typische Größen für Universal-Aufnahmerahmen (Stahl verz. 1,5mm)

- B 610 x H 610 x T 75 für Filterabmessung 592 x 592
- B 508 x H 610 x T 75 für Filterabmessung 490 x 592
- B 305 x H 610 x T 75 für Filterabmessung 305 x 592
- B 305 x H 305 x T 75 für Filterabmessung 305 x 305



Bau- größe	Gehäuse-Abmessung				Filter-Abmessung				Volumen- strom	Gewicht
	Höhe [mm]	Breite [mm]	Länge [mm]	Flansch	Anzahl [Stk.]	Breite [mm]	Höhe [mm]	max. Länge [mm]	bei 2,5 m/s [m³/h]	ohne Filter [kg]
1/0,5	615	310	750	EP30	1	305	592	550	1.700	13
1/1	615	620	750	EP30	1	592	592	550	3.200	17
1/1,5	615	930	750	EP30	1	592	592	550	4.800	23
1/2	615	1.240	750	EP30	2	592	592	550	6.400	30
1/2,5	615	1.550	750	EP30	2	592	592	550	8.000	37
1/3	615	1.860	750	EP30	3	592	592	550	9.500	41
1/3,5	615	2.170	750	EP40	3	592	592	550	11.100	58
1/4	615	2.480	750	EP40	4	592	592	550	12.700	63
1/4,5	615	2.790	750	EP40	4	592	592	550	14.300	71
1/5	615	3.100	750	EP40	5	592	592	550	15.800	76
2/1	1.230	620	750	EP30	2	592	592	550	6.400	33
2/1,5	1.230	930	750	EP30	2	592	592	550	9.600	43
2/2	1.230	1.240	750	EP30	4	592	592	550	12.700	48
2/2,5	1.230	1.550	750	EP30	4	592	592	550	15.900	57
2/3	1.230	1.860	750	EP30	6	592	592	550	19.000	62
2/3,5	1.230	2.170	750	EP40	6	592	592	550	22.200	78
2/4	1.230	2.480	750	EP40	8	592	592	550	25.300	83
2/4,5	1.230	2.790	750	EP40	8	592	592	550	28.500	94
2/5	1.230	3.100	750	EP40	10	592	592	550	31.600	99
3/1	1.845	620	750	EP30	3	592	592	550	9.500	45
3/1,5	1.845	930	750	EP30	3	592	592	550	14.400	57
3/2	1.845	1.240	750	EP30	6	592	592	550	19.000	62
3/2,5	1.845	1.550	750	EP30	6	592	592	550	23.900	74
3/3	1.845	1.860	750	EP30	9	592	592	550	28.400	79
3/3,5	1.845	2.170	750	EP40	9	592	592	550	33.300	99
3/4	1.845	2.480	750	EP40	12	592	592	550	37.900	104
3/4,5	1.845	2.790	750	EP40	12	592	592	550	42.800	117
3/5	1.845	3.100	750	EP40	15	592	592	550	47.400	122