

Luftschleier BASIC

bis 345 m³/h , ideal für Ausgabefenster



Ausführung

- 2 Längen: 600 oder 900 mm
- Luftleistung bis zu 345 m³/h (ISO 27 327-1)
- 2 in 1: Ansauggitter + Filter
- Farbe RAL 9016 (Standard)
- empfohlene Installationshöhe bis 1,5 m
- Elektroheizung
- Schutzart IP 20
- automatisches Thermostat schützt das Gerät vor Überhitzung
- 3 m Stromkabel
- geeignet für Übertragung von Luft ohne viel Staub, Fett, chemische Dämpfe oder andere Arten von Verunreinigungen

Beschreibung

Luftschleier sorgen für eine konstante und angenehme Temperatur für Kunden und Mitarbeiter, wenn diese ständig der Außenluft ausgesetzt sind. Der Luftschleier BASIC schirmt die Außenluft zuverlässig ab und sorgt für die Beheizung der Innenräume.

Aufgrund seiner kleinen Abmessungen ist der Typ BASIC ideal für Ausgabefenster von Imbissbuden, Drive-In Restaurants, Tankstellen und Pförtnerhäuschen geeignet.

Vorteile

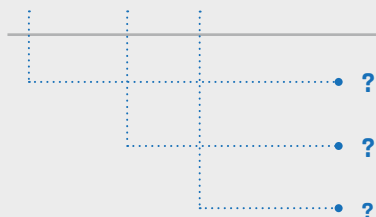
- kleine Abmessungen
- sehr leiser Betrieb
- schneller Start der Heizleistung
- drahtlose Steuerung (Fernbedienung) inkl.
- intuitive und einfache Bedienung
- einfache Installation
- plug&play Gerät - kein weiteres Zubehör notwendig

Einsatzbereich

für den Betrieb im trockenen Innenbereich

- Imbisse
- Drive-In Restaurants
- Tankstellen
- Pförtnerhäuschen

BASIC/XXXX/YYY



Ausprägungscode

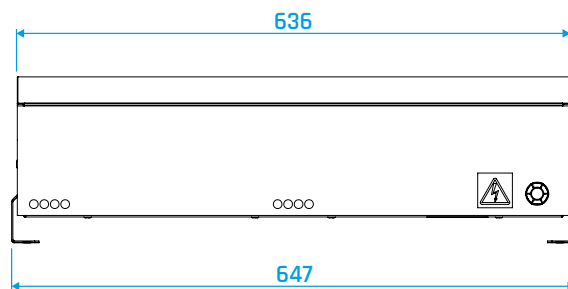
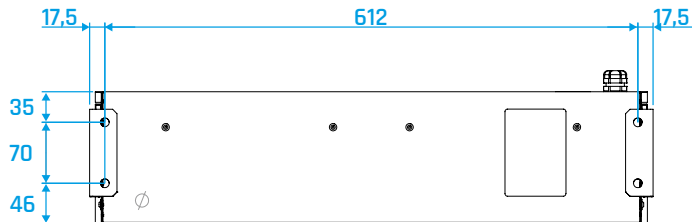
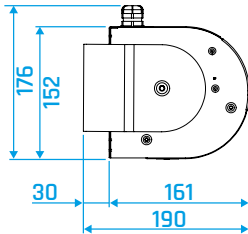
X			
X	X	X	X
X			

Luftschleier BASIC

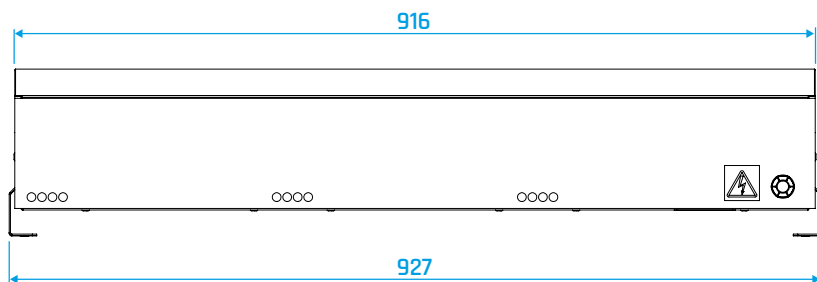
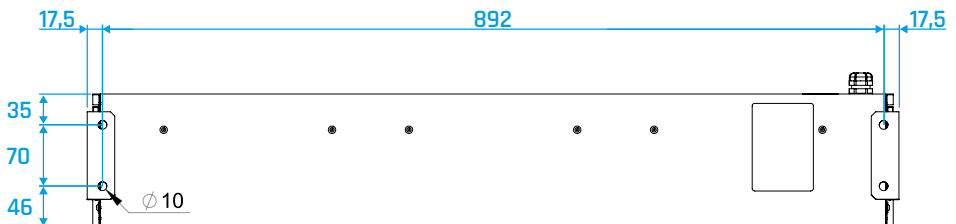
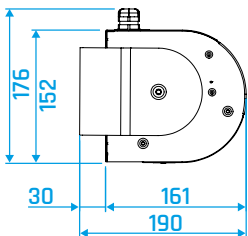
bis 345 m³/h, ideal für Ausgabefenster

Abmessungen

BASIC 600



BASIC 900



Steuerung



Der Luftschleier BASIC wird mit einer drahtlosen Fernbedienung geliefert, mit der Sie das Gerät einfach steuern können.

Durch Pairing ist es möglich, mit nur einem Bedienelement bis zu 60 Geräte zu steuern. Nach dem Ausschalten des Luftschleiers wird eine automatische Funktion für das sichere Abkühlen des Luftschleiers eingestellt. Die Ventilatoren laufen 30 Sekunden nach.

Auswahl

Modell	Empfohlene Einbauhöhe [m]	Volumenstrom Q [m ³ /h] ^{*1}		Schalldruck [dB(A)] ^{*2}		Schallleistungspegel L _{WA} [dB(A)] ^{*3}
		min	max	3 m	5 m	
VCB-A-060-E-RF-0-0	0,8	207	229	46,5	42,1	64
VCB-A-090-E-RF-0-0	0,8	298	345	44,0	48,5	66

*1 Luftvolumenstrom gemäß ISO27327-1

*2 Schalldruckwerte bei 3 und 5 m Abstand für maximale Drehzahl, Richtungsfaktor: Q=2

*3 Schallleistung (L_{WA}) Messungen nach ISO 27327-2 Norm

Modell	Ausgangsleistung Heizgerät [kW]	Gesamtleistungsaufnahme [kW]	Gesamtspannung / -strom [V/A]	Spannung / Strom Motor [V/A]	Temperaturanstieg Δt [°C]	Frequenz [Hz]	Gewicht [Kg]
VCB-A-060-E-RF-0-0	2,4	2,5	230 / 11	230 / 0,4	22	50/60	6
VCB-A-090-E-RF-0-0	3,1	3,2	230 / 14	230 / 0,7	19	50/60	8

Montage

- nur in einer horizontalen Position installieren
- so nahe wie möglich an der Oberkante einer Türöffnung anbringen
- optimale Funktion wird erreicht, wenn das Gerät etwas breiter ist als die Türöffnung
- richtige Arbeitsweise erfordert, dass die vorgeschriebenen Abstände zu den umgebenden Objekten eingehalten werden
- Installation mit Elektrokabel, 3 m Länge
- Halterung, Befestigungsmaterial enthalten

