



Einsatzbereich

- Einkaufszentren
- Krankenhäuser
- Museen
- Büros
- öffentliche Einrichtungen (Gemeindezentren, Behörden, Kindergärten, Schulen)

Beschreibung

Der runde Luftauslass DCP hat einstellbare Kegel auf einer Platte. Er ist für die Montage in der Decke entwickelt und sowohl für Zuluft als auch Abluft geeignet.

Die Einbauhöhe sollte bei 2,7 - 3,5 m liegen.

Vorteile

- geeignet für Zuluft und Abluft
- Einbau in Decke
- einstellbare Kegel
- 2,7 - 3,5 m Einbauhöhe
- Befestigung in Zwischendecke mit Modulen

Ausführung

- Größe: für Nennweite 100 bis 315 mm
- Material: verzinkter Stahl, weiß (RAL 9010) lackiert
- weitere Ral-Farben auf Anfrage

Zubehör

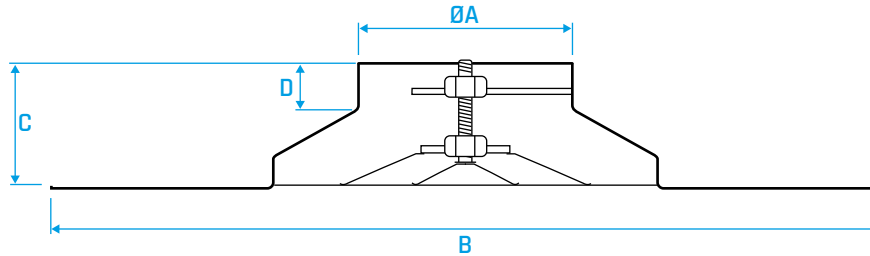
- Anschlusskasten aus verzinktem Stahl
- Drosselklappe (SF)
einstellbar mit einer Schraube vorne in der Mitte des Luftdurchlasses
- Equalizer (EQ)

Ausprägungscode

DCP/250

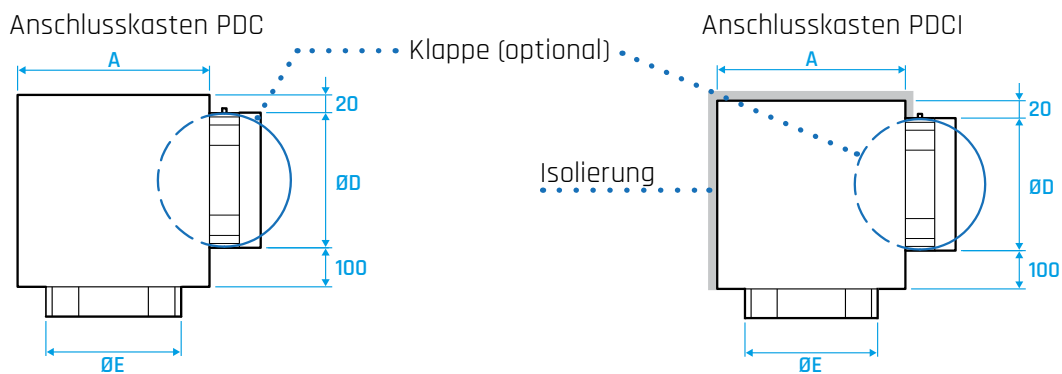


Abmessungen



Nennweite [mm]	Ø A [mm]	B [mm]	C [mm]	D [mm]
100	96	596 x 596	85	33
150	146	596 x 596	90	23
160	156	596 x 596	90	28
200	196	596 x 596	115	37
250	246	596 x 596	135	37
300	296	596 x 596	115	45
315	311	596 x 596	115	44

Anschlusskasten



PDC ...	A x B [mm]	Ø D [mm]	Ø E [mm]
100	200x200	96	102
150	250x250	146	152
160	250x250	156	162
200	300x300	196	202

PDC ...	A x B [mm]	Ø D [mm]	Ø E [mm]
250	350x350	196	252
300	400x400	246	302
315	400x400	246	317

Luftauslass DCP

mit einstellbaren Kegeln auf Platte

