

Tellerventil LA/DVS/A-Z/.../DESIGN-I

für Zu- und Abluft



Vorteile:

- Ästhetische Integration
- Innenteil kann stufenlos in der Höhe verstellt werden
- Kann mittels einfach Lackierung an die Umgebungsfarbe angepasst werden
- in runder und eckiger Ausführung erhältlich

Sortiment:

- Nennweiten 100, 125, 160 mm
- **Eckige Ausführung LA/DVS/A-Z/DESIGN-IE**
- **Runde Ausführung LA/DVS/A-Z/DESIGN-IR**
- Farbauswahl (RAL) auf Anfrage

Ausführung:

- für Zu- und Abluft
- Material: weiß lackierter Stahl (RAL 9010)
- Montage: Befestigung mithilfe von Hängevorrichtungen
- für Wand- und Deckenmontage geeignet

Einsatzbereich:

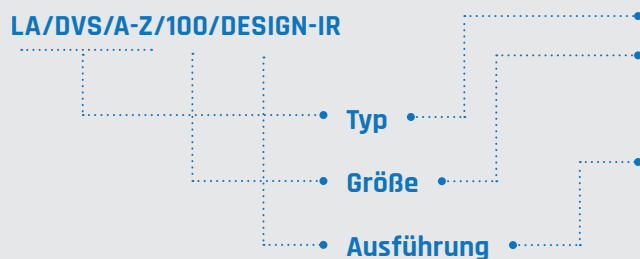
- Büro
- Wohnräume
- Hotels
- Öffentliche Gebäude

Zubehör:

- Anschlusskasten (ASK)
- Volumenstrombegrenzer KCRK

Ausprägungscode

LA/DVS/A-Z/100/DESIGN-IR

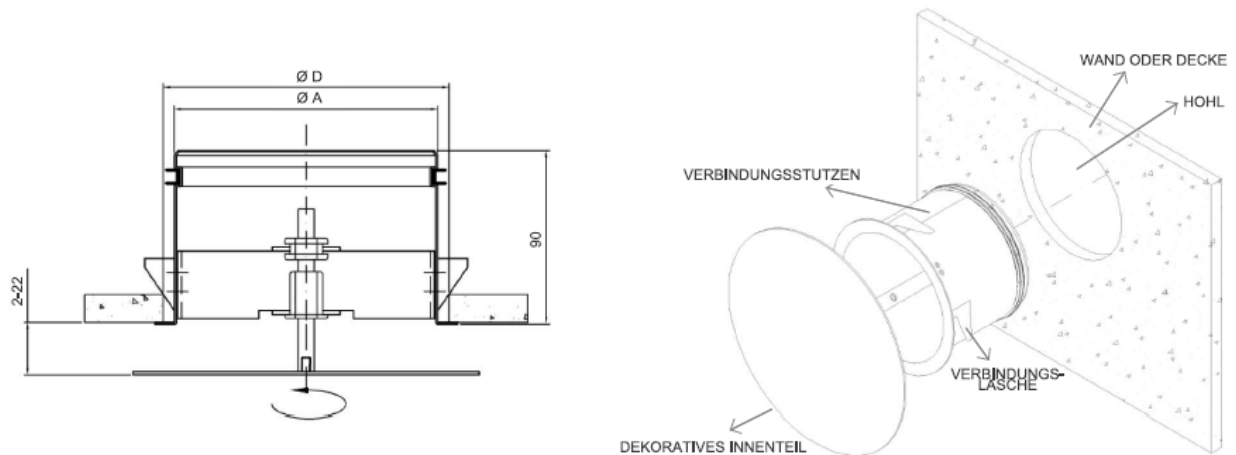


Designventil aus Stahl für Abluft & Zuluft		
Nennweite		
100	125	160
Design Integriert rund	Design Integriert eckig	

Tellerventil LA/DVS/A-Z/.../DESIGN-I

für Zu- und Abluft

Abmessungen

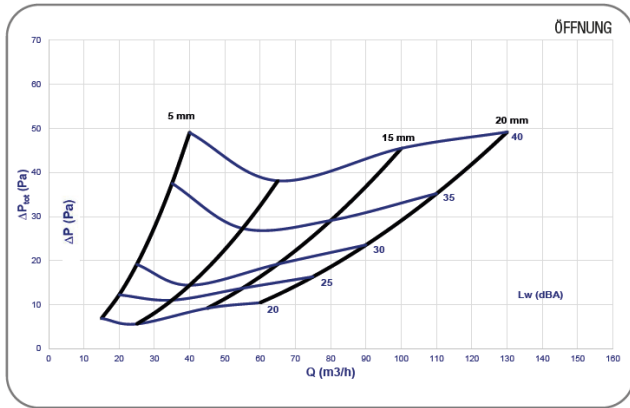


Modell [mm]	ØA [mm]	B [mm]	C [mm]	ØD [mm]
100	98	150	200	110
125	123	175	225	135
160	158	210	260	170

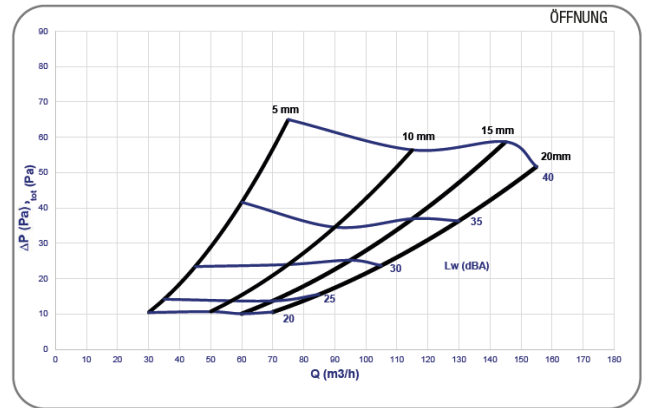
Tellerventil LA/DVS/A-Z/.../DESIGN-I

für Zu- und Abluft

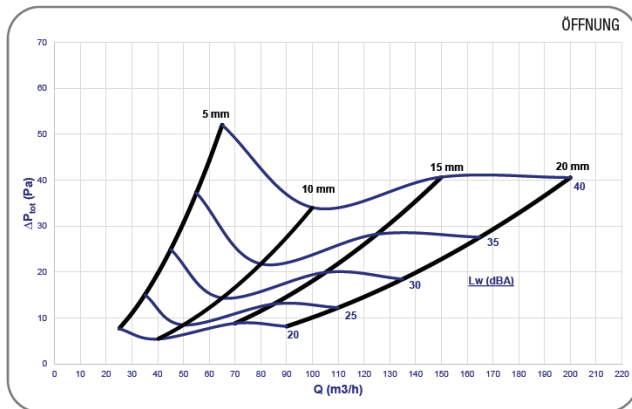
Technische Diagramme



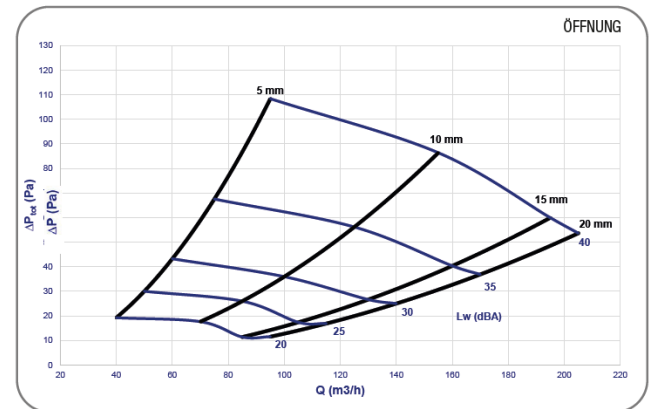
LA/DVS/A-Z/100 Zuluft



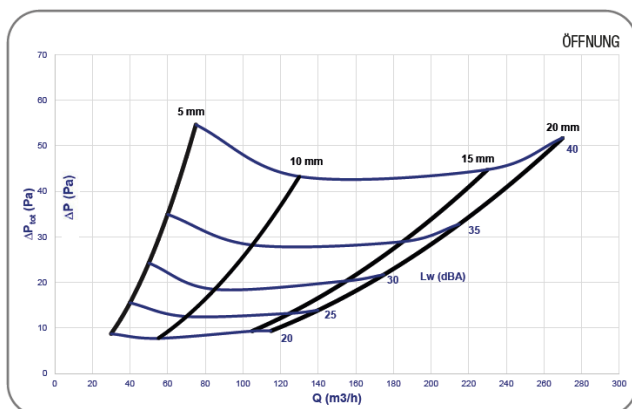
LA/DVS/A-Z/100 Abluft



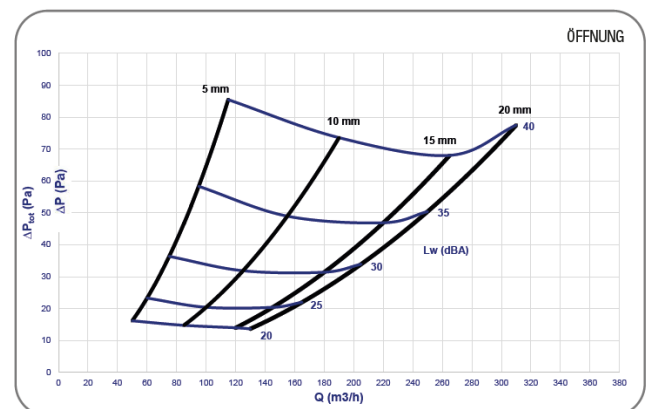
LA/DVS/A-Z/125 Zuluft



LA/DVS/A-Z/125 Abluft



LA/DVS/A-Z/160 Zuluft



LA/DVS/A-Z/160 Abluft