



Beschreibung

Die Dralldurchlässe QMD-RO mit verstellbaren Luftleit-elementen zum Befestigen an Anschlusskästen. Lamellen-anordnung „radial“ zum Mittelpunkt.

Einsatzbereich

- Einkaufszentren
- Krankenhäuser
- Museen
- Büros
- öffentliche Einrichtungen (Gemeindezentren, Behörden, Kindergärten, Schulen)
- Installationshöhe 2,5 bis 4,1 m

AUSFÜHRUNG:

QMD-RO: In einer Platte integrierter Dralldurchlass mit verstellbaren Luftleitelementen für den Einbau in Rasterdecken und Rigipsdecken

QMD-RO-C: In einer Rundplatte integrierter Dralldurchlass mit verstellbaren Luftleitelementen

QMD-RO-A: Abluftversion ohne Lamellen

EIGENSCHAFTEN

Material: Platte: Stahl verzinkt RAL 9010 (weiß); Lamellen: Polypropylen RAL 9005 (schwarz)

Befestigung: seitlich oder per Mittelschraube auf Montagesteg

Zubehör: Anschlusskasten (ASK)

Optional:

- weiterer RAL-Ton auf Anfrage
- Edelstahl
- Befestigung an Plattenseiten

Ausprägungscode

QMD-RO/Z/625/24/600



Drallauslass, quadratische Bauform	
Anordnung Lamellen	
RO radial	
Z Zuluft	A Abluft
Nenngröße	
Anzahl Lamellen	
Lichtbild bzw. kleinste passende ASK	

Drallauslass - QMD-RO

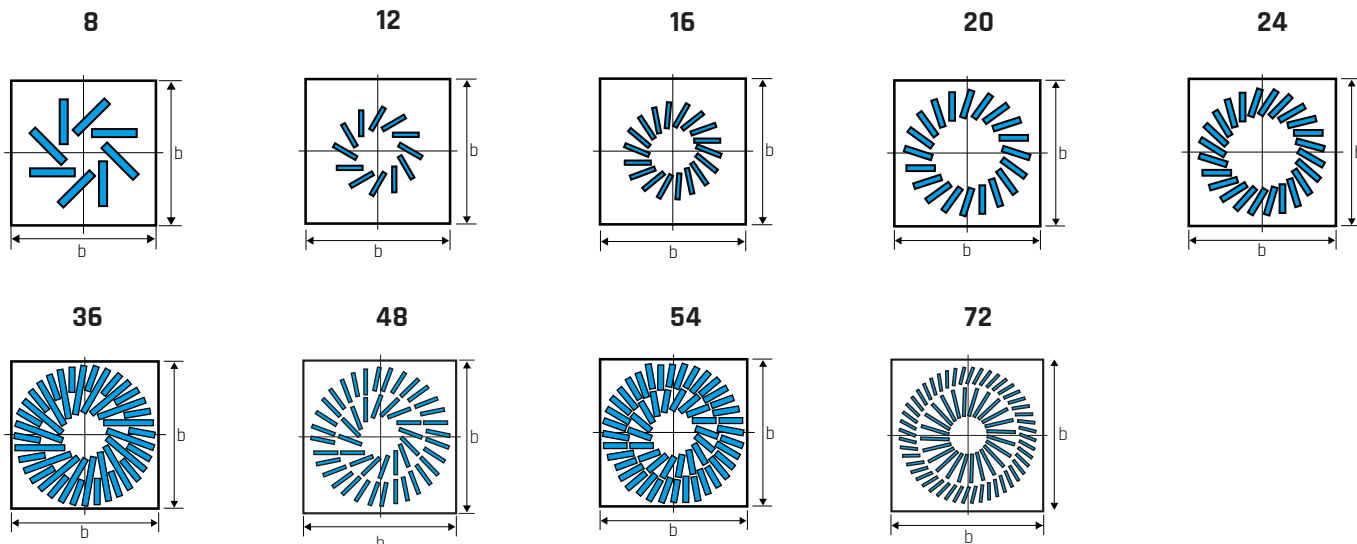
mit verstellbaren Lamellen



Auswahl

Modell	Abmessung b x b	Anzahl Lamellen	Volumenstrom [m³/h]		LWA [dB(A)]		Ausblasweite [m]		Dp _t [Pa]	
			min	max	min	max	min	max	min	max
QMD-RO/Z/	295 x 295	8	110	230	36	65	1,6	3,1	10	50
	620 x 620	8	110	230	36	65	1,6	3,1	10	50
	620 x 620	12	150	300	34	54	1,8	3,5	10	50
	395 x 395	16	270	520	30	48	2,2	4,3	10	50
	620 x 620	16	270	520	30	48	2,2	4,3	10	50
	495 x 495	24	320	620	29	47	2,3	4,5	10	50
	620 x 620	20	320	620	29	47	2,3	4,5	10	50
	595 x 595	24	370	720	28	45	2,5	4,9	10	50
	620 x 620	24	370	720	28	45	2,5	4,9	10	50
	620 x 620	36	500	990	27	43	2,8	5,1	10	50
	600 x 600	48	640	1260	26	41	3,1	6,1	10	50
	625 x 625	54	710	1380	25	40	3,2	6,3	10	50
	800 x 800	72	1030	2010	24	37	3,7	7,2	10	50
QMD-RO/A/	295 x 295	8	150	300	34	54	-	-	-	-
	620 x 620	12	150	300	34	54	-	-	-	-
	395 x 395	16	270	520	30	48	-	-	-	-
	620 x 620	16	270	520	30	48	-	-	-	-
	495 x 495	24	320	620	29	47	-	-	-	-
	620 x 620	20	320	620	29	47	-	-	-	-
	595 x 595	24	370	720	28	45	-	-	-	-
	620 x 620	24	370	720	28	45	-	-	-	-
	600 x 600	48	640	1260	26	41	-	-	-	-
	625 x 625	54	710	1380	25	40	-	-	-	-
	800 x 800	72	1030	2010	24	37	-	-	-	-

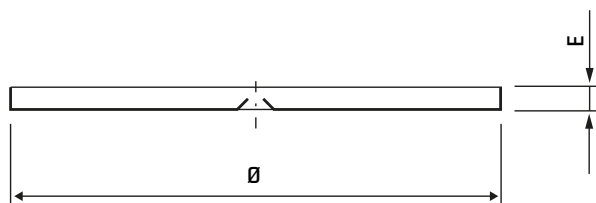
Lamellenzuordnung



Quadratische Platten für Zwischendecken

in Modulbauweise, Einbautyp: QMD-RO

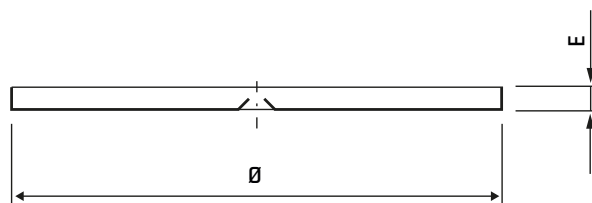
Abmessungen und Code



Runde Platten für Zwischendecken

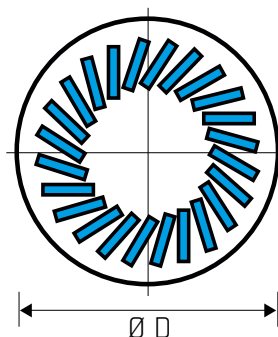
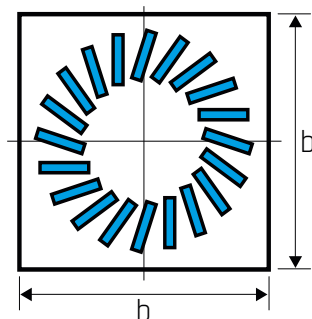
Einbautyp: QMD-RO-C

Abmessungen und Code



Platten für Decken in Modulbauweise: QMD-RO			
Nennmaß	Mindeststandardgröße einer Platte		
	Abmessungen	Plattencode	E
300	295 x 295	30	11
400	395 x 395	40	11
500	495 x 495	50	11
600	595 x 595	60	11
625	620 x 620	62	11
800	795 x 795	80	11

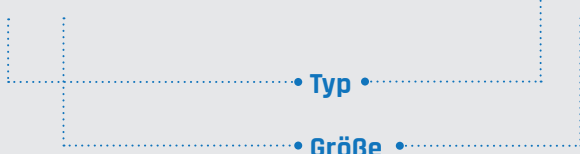
Blendplatten für Decken in Modulbauweise: QMD-RO-C			
Nennmaß	Mindeststandardgröße einer Platte		
	Abmessungen	Blendplatten-code	E
300	Ø 298	30	11
400	Ø 403	40	11
500	Ø 500	50	11
600	Ø 594	60	11



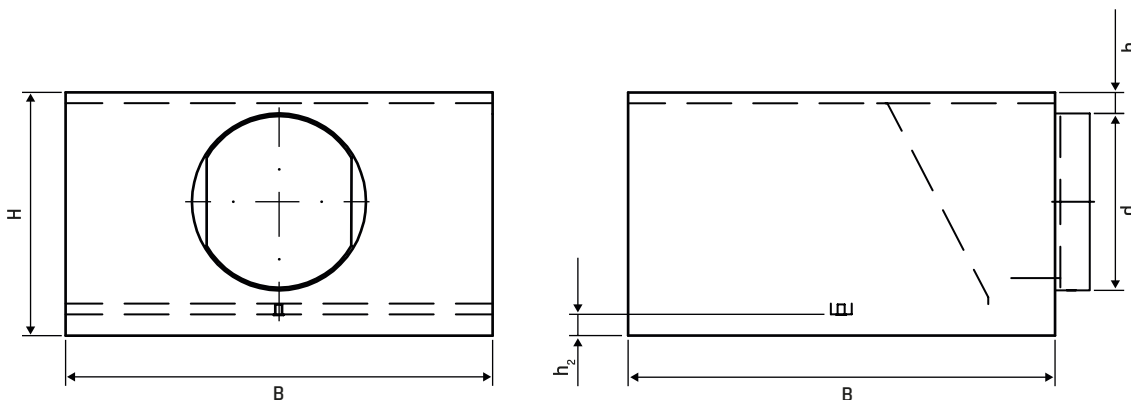
Anschlusskasten

Ausprägungscode

ASK/300



Anschlusskasten			
Nominelle Größe	BxB [mm]	H [mm]	d _i [mm]
300	290	250	160
400	375	295	200
500	476	295	200
600	590	345	250
625	615	345	250



Kompatibilität zum Anschlusskasten

Auslässe	ASK					
	300	400	500	600	625	800
300/08	■					
625/08/300	■	■	■	■	■	
625/12/400		■	■	■	■	
400/16		■				
625/16/400		■	■	■	■	
500/24			■			
625/20/500			■	■	■	
600/24				■		
600/48				■		
625/24/600				■	■	
625/36					■	
625/54					■	
800/72						■