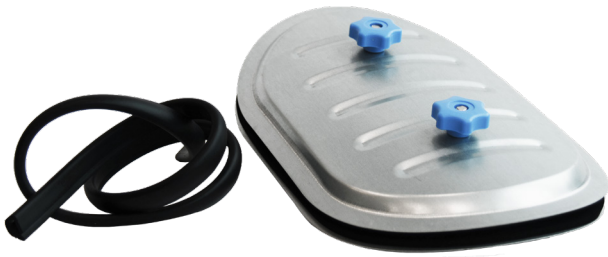


# RD und RRD Revisionsdeckel

Stahlblech verzinkt mit Kantenschutz



## Ausführung

Deckel:	verz. Stahlblech
Dichtung:	EPDM 6x15 mm, silikonfrei
Kantenschutz:	EPDM, silikonfrei
Drehgriff:	Kunststoff mit Einschraubmutter M8 oder M10 (je nach Abmessung)

## Beschreibung

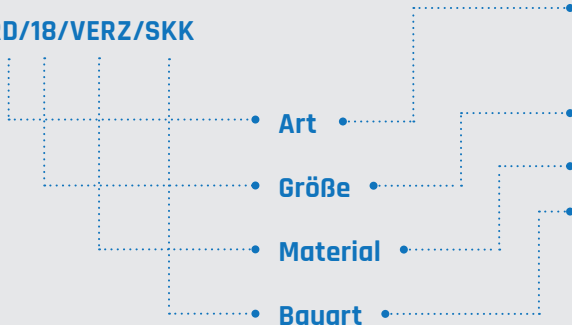
Rohr und Kanal Revisionsdeckel, als Prüf- und Reinigungsöffnung bei eckigen Kanälen (Typ RD) und Rohr (Typ RRD) für einen schnellen, luftdichten und problemlosen Einbau.

## Vorteile

- eingeklebte EPDM Dichtung
- Standard mit selbstklebendem Kantenschutz:
  - schützt vor Verletzungen
  - dichtet sehr gut ab, da kleinere Ungenauigkeit des Ausschnitts ausgeglichen werden

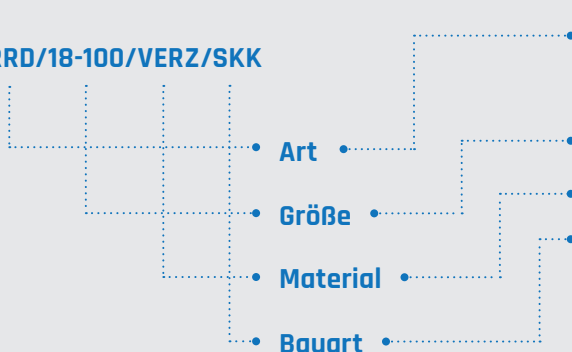
## Variantencode

AL/RD/18/VERZ/SKK



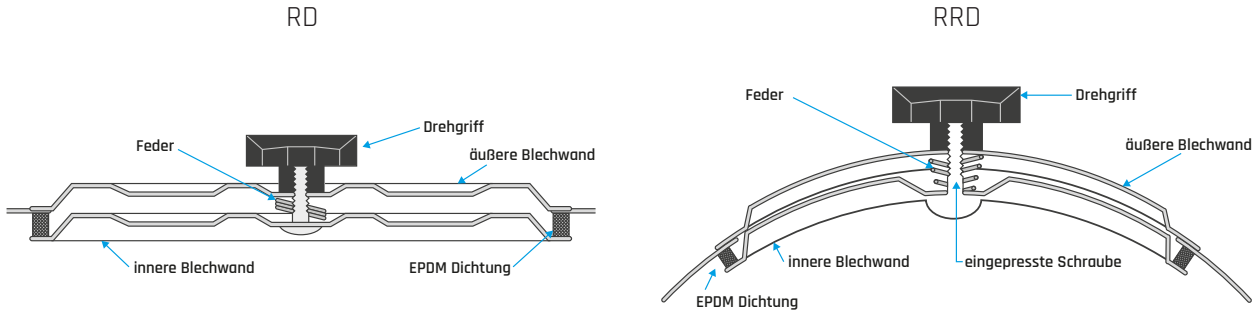
<b>Bauform</b>
RD Kanal
<b>Abmessungscode</b>
<b>Materialart</b>
<b>Kantenschutz</b>
SKK mit Kantenschutz

AL/RRD/18-100/VERZ/SKK



<b>Bauform</b>
RRD Rohr
<b>Abmessungscode - Rohrgröße</b>
<b>Materialart</b>
<b>Kantenschutz</b>
SKK mit Kantenschutz

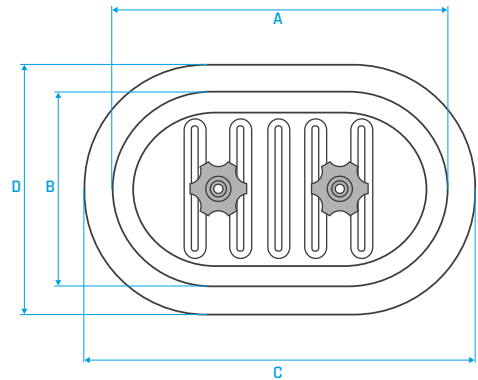
## Bauformen



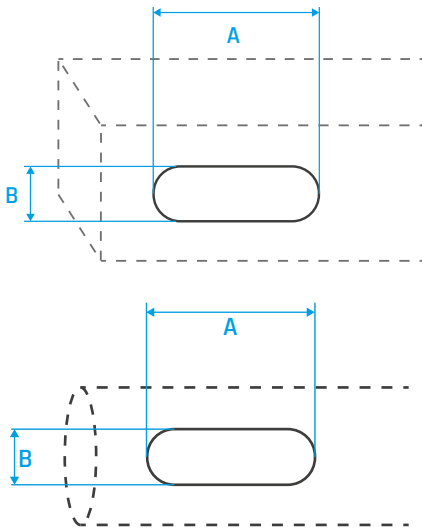
## Abmessungen

Abmessungscode	Abmessungen	Größe der Öffnung [mm]			
		A	B	C	D
18	180 x 80	170	72	197	101
21	200 x 100	200	100	219	117
2515	250 x 150	250	150	274	186
32	300 x 200	300	200	329	228
43	400 x 300	380	280	403	303
54	500 x 400	500	400	532	432
645	600 x 450	600	450	627	480

Das Format ist länglich und die Radien der Ecken sind gleich der Hälfte des kleineren Maßes.



## Revisionsdeckel-Auswahl nach DIN EN 12097



Kanal	
Höhe Kanal [mm]	Größe (AxB) [mm]
200	180 x 80
200 - 400	300 x 200
400 - 500	400 x 300
500	500 x 400

Rohr	
NW Rohr [mm]	Größe (AxB) [mm]
100 - 200	180 x 80
200 - 315	200 x 100
315 - 500	300 x 200
500	400 x 300

## Auswahl RRD

Türgröße	180x80 mm	200x100 mm	250x150 mm	300x200 mm	400x300 mm	500x400 mm	600x450 mm
Deckelgröße	mm	mm	mm	mm	mm	mm	mm
100 mm	Standard	-	-	-	-	-	-
125 mm	Standard	-	-	-	-	-	-
140 mm	-	Standard	-	-	-	-	-
160 mm	Standard	-	Standard	-	-	-	-
180 mm	-	Standard	-	-	-	-	-
200 mm	Standard	Standard	Standard	-	-	-	-
250 mm	-	Standard	Standard	-	-	-	-
315 mm	-	Standard	Standard	Standard	-	-	-
355 mm	-	-	Standard	Standard	-	-	-
400 mm	-	-	Standard	Standard	Standard	-	-
450 mm	-	-	Standard	Standard	Standard	-	-
500 mm	-	-	Standard	Standard	Standard	-	-
560 mm	-	-	-	-	Standard	-	-
630 mm	-	-	-	-	Standard	Standard	-
710 mm	-	-	-	-	Standard	Standard	Standard
800 mm	-	-	-	-	Standard	Standard	Standard
900 mm	-	-	-	-	Standard	Standard	Standard
1000 mm	-	-	-	-	-	Standard	Standard
1120 mm	-	-	-	-	-	Standard	Standard
1250 mm	-	-	-	-	-	Standard	Standard
1400 mm	-	-	-	-	-	-	Standard
1500 mm	-	-	-	-	-	-	Standard
1600 mm	-	-	-	-	-	-	Standard
1800 mm	-	-	-	-	-	-	Standard

## Einbau

Deckel muss montiert werden:

- vor und nach jeder Komponente (Schalldämpfer, Klappen etc.)
- nach jeder Leitungsbiegung von mehr als 45° Grad
- nach jeder Änderung des Leitungsdurchmessers
- mindestens alle 7,5 m

