

Rückschlagklappe RSK

für runde Luftleitungen

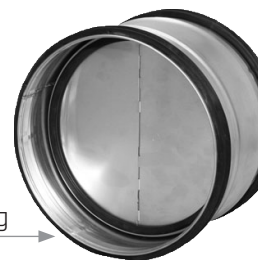


Beschreibung

Die Rückschlagklappe RSK ist für runde Luftleitungen entwickelt worden. Sie schützt vor einströmender Luft, bei einem Ventilatorstillstand. Die Rückschlagklappe schließt und öffnet bei Stillstand bzw. arbeitendem Ventilator automatisch.

Vorteile

- automatische Klappenschließung
- DIN EN 12237 konform
- auf Anfrage als Einschub in Rohrleitung

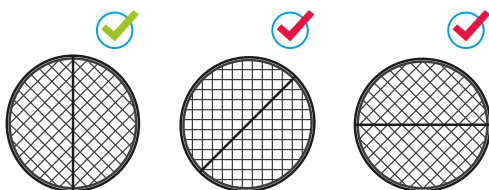


Technische Daten

Temperaturbereich: bis +60°C
Material Mantel / Klappen: verz. Stahlblech

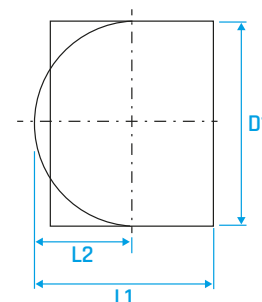
Einbau

- Rohre werden eingesteckt (waagerechter Einbau)
- Schlagspindel senkrecht verbauen



Dimensionen (Auszug)

Nennweite	D1 [mm]	L1 [mm]	L2 [mm]
80	78	37	39
100	96	43	50
125	121	49	63
150	146	62	76
160	155	66	81
180	170	67	88
200	195	72	93
250	247	120	145
315	312	160	178
355	352	160	198
400	397	160	223
450	448	248	212
500	498	248	238



Ausprägungscode

RSK/200

