



Beschreibung

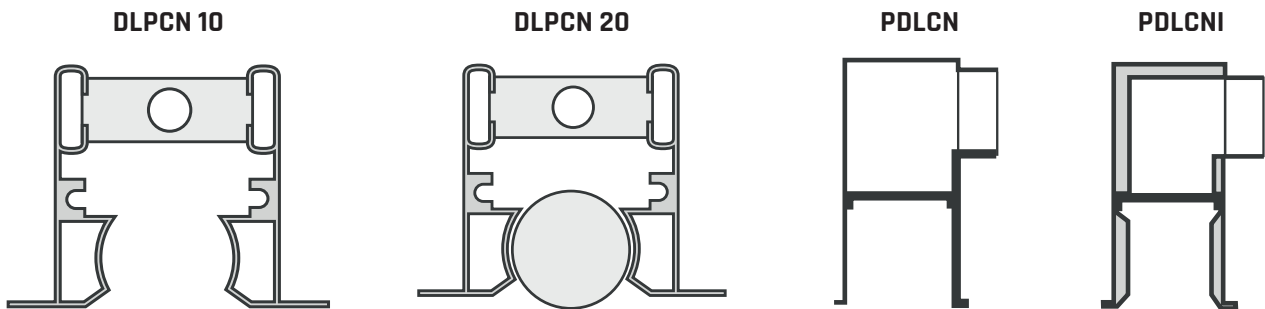
Der HTH Schlitzauslass mit einstellbaren Lamellen ist für kleine und mittlere Volumenströme geeignet. Er kann sowohl im Deckeneinbau als auch im Wandeinbau für Zu- und Abluft verwendet werden. Die Einbauhöhe beträgt 2,6 - 4 m.

Einsatzbereich

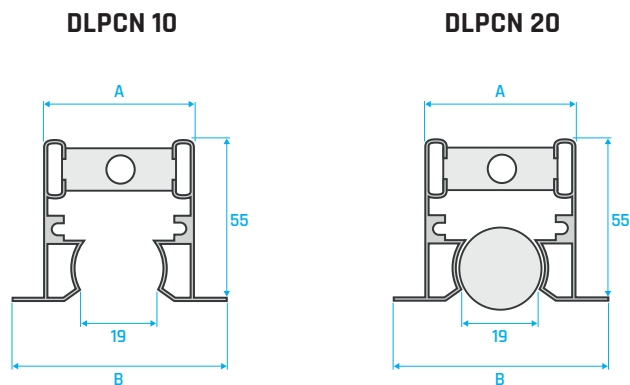
- Zu- und Abluft
- Decken- und Wandeinbau

Ausführungen

- extrudiertes Aluminium
- schwarze Lamellen aus Polypropylen (RAL 9005)
- weitere Farben auf Anfrage



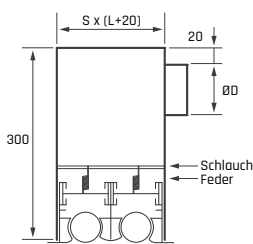
Anzahl Schlitze	1	2	3	4
Länge [mm]	800	800	800	800
	1.000	1.000	1.000	1.000
	1.500	1.500	1.500	1.500
	2.000	2.000	2.000	2.000



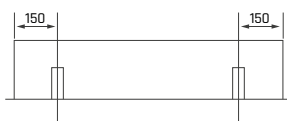
Abmessungen

Anzahl Schlitze	Länge [mm]	Ø Steckverbindung Anzahl Befestigungen	A [mm]	B [mm]	S [mm]	NR. CM Federn	NR. CVL-CN Halterungen
1	800	98-1	39	56	43	2	2
	1.000	98-1				2	2
	1.500	98-2				2	2
	2.000	98-3				3	2
2	800	148-1	77	94	81	4	2
	1.000	148-2				4	2
	1.500	148-3				4	2
	2.000	148-4				6	2
3	800	198-1	115	132	119	4	2
	1.000	198-2				4	2
	1.500	198-3				6	2
	2.000	198-4				6	3
4	800	198-2	153	170	157	4	2
	1.000	198-2				4	2
	1.500	198-3				6	2
	2.000	198-4				6	3

PDLCN 1

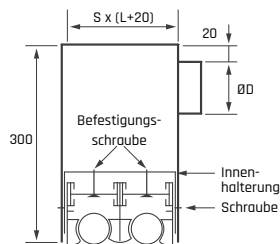


Anschluss mit Federn
CM befestigen

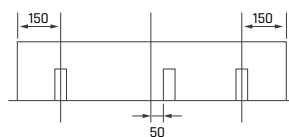


Seitenansicht **CVL-CN**
Länge bis 1.500 mm

PDLCN 2



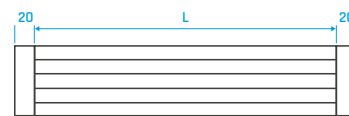
Befestigung des
Anschlusses mit Innen-
halterung **CVL-CN**



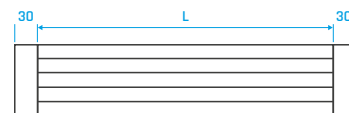
Seitenansicht **CVL-CN**
Länge über 1.500 mm

Endkappen

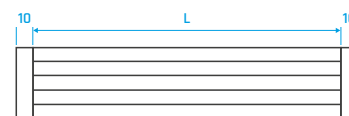
Standard: 20 mm



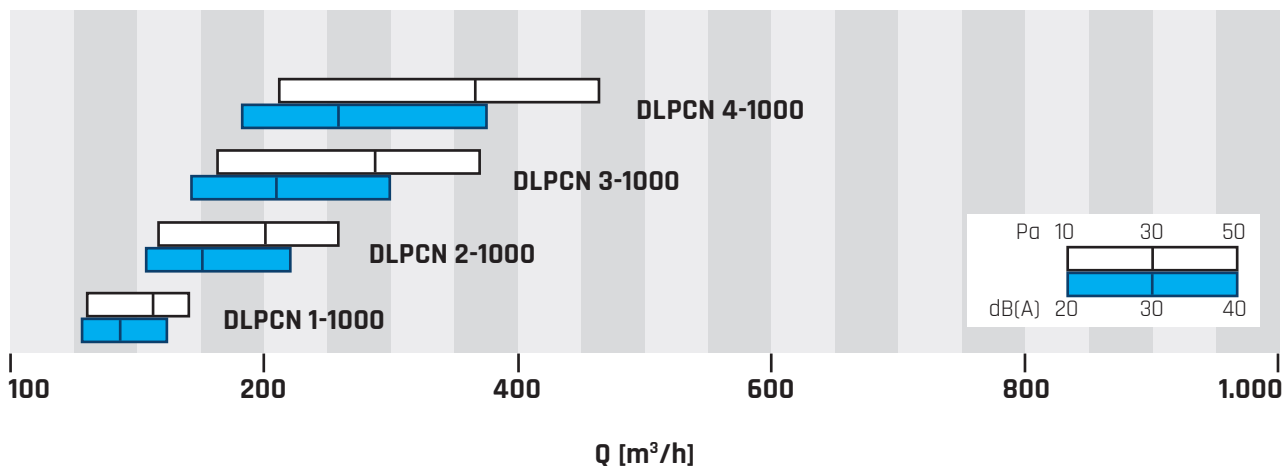
optional: 30 mm



optional: 10 mm



Schnellauswahl



Auswahltabelle

Modell	A_k (m^2)	Q [m^3/h]		L_{WA} [dB(A)]		$X_{(0,25)}$ [m]		ΔP_t [PA]	
		min	max	min	max	min	max	min	max
DLPCN 1-1000	0,00620	60	140	-	42	3,3	7,7	10	50
DLPCN 2-1000	0,01240	120	260	23	44	4,3	9,4	10	50
DLPCN 3-1000	0,01860	170	370	24	46	4,8	10,4	10	50
DLPCN 4-1000	0,02480	210	470	24	46	5,0	11,1	10	50

*Ohne Ausgleichseinrichtung und Drosselklappe offen

Zubehör

CVL-CN

1 - 4 Schlitze



CM

Feder



CG

Haken

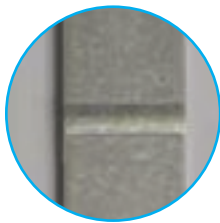


CC-CN

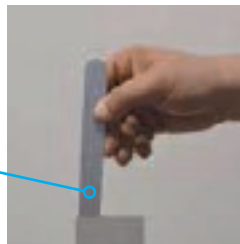
Verbindungs-Bau-
satz



Verbindung



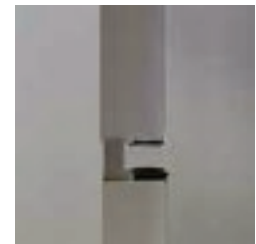
Klemmpunkt



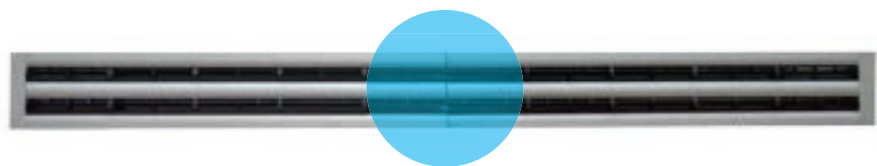
Halterung in die
angezeigte Rich-
tung einstecken



10-15 mm tief bis
zum Klemmpunkt
einschlagen



beide Teile
verbinden



Verbindungspunkt