

## Beschreibung

Das Wetterschutzgitter (WGR) mit eingebautem Vogelschutzgitter zur Montage für runde Luftleitungen. Das Gehäuse besteht aus einem Aluminiumguss. Die Lamellenreihen sind parallel angeordnet.

## Vorteile

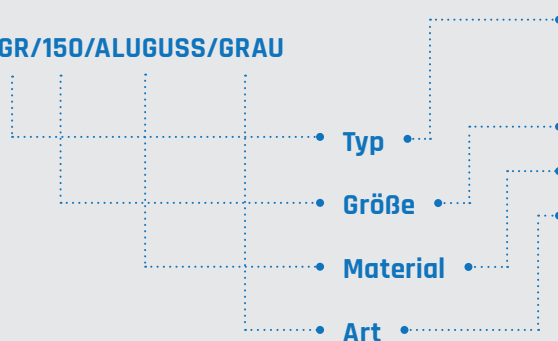
- Vogelschutzgitter vorhanden
- wetterbeständig
- Dimensionen von 100 bis 400 mm

## optional

- weitere Größen auf Anfrage
- Edelstahl (V2A) und verz. Stahl

## Variantencode

WGR-GR/150/ALUGUSS/GRAU

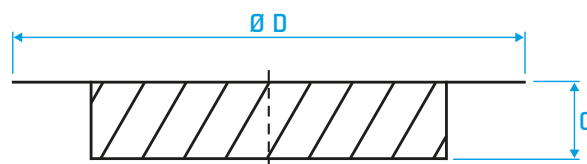


<b>Wetterschutzgitter</b>		
WGR-GR	WGR-AL	WGR-P
<b>Nennweite</b>		
<b>Materialbezeichnung</b>		
<b>Farbe</b>		

**Hinweis:** Alle 3 Monate muss das Gitter gereinigt werden, um Verstopfungen zu verhindern. Wenn das Wetterschutzgitter als Zuluftgitter benutzt wird, sollte das Fliegengitter entfernt werden.

## WGR-GR (standard-Ausführung)

- Gehäuse: Aluminium
- Pulverbeschichtung in RAL 9006 (grau)
- nicht für salzige Luft geeignet
- Vogelschutzgittermaß: 2 x 2 mm



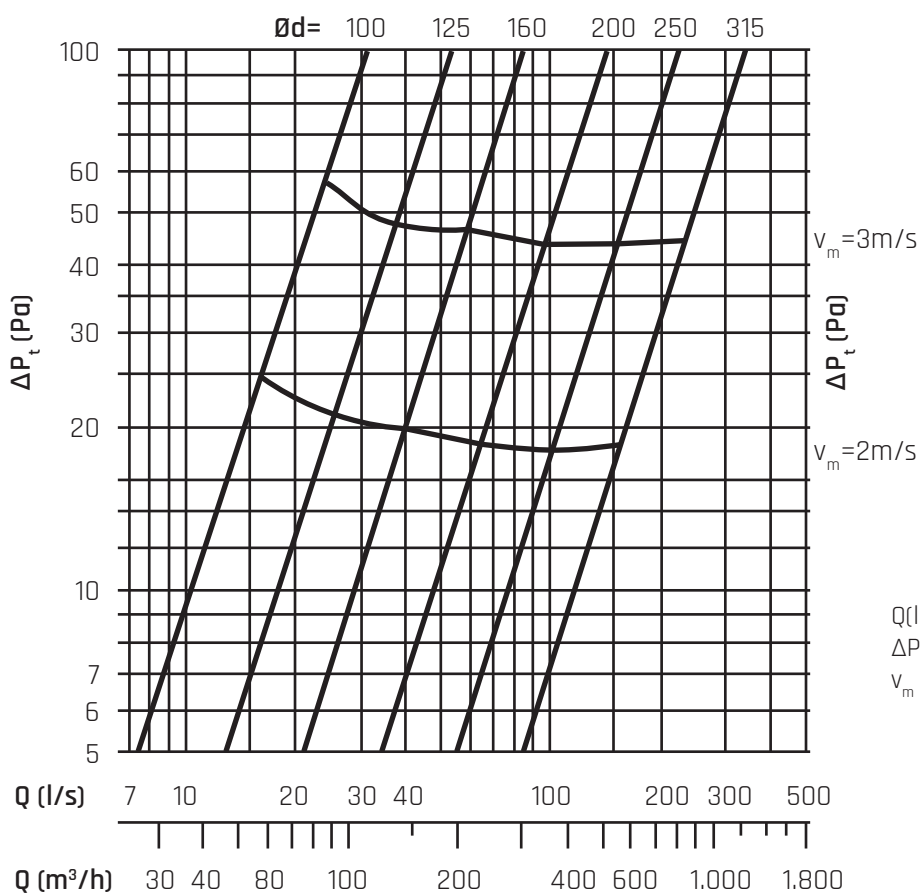
## WGR-AL

- Gehäuse: Aluminium
- ohne Beschichtung
- Vogelschutzgittermaß: 10 x 10 mm

## Dimensionen WGR-GR und WGR-AL

Nennweite	Ø D [mm]	C [mm]
100	132	25
125	155	25
150	175	20
160	190	25
200	230	25
250	280	28
315	350	20
400	444	39

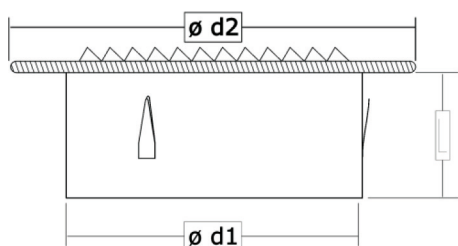
## Auswahltabelle WSG-GR



Q(l/s) Volumenstrom (l/s),(m³/h)  
 $\Delta P_t$  Druckdifferenz (Pa)  
 $v_m$  Durchschnitts-Geschwindigkeit (m/s)

# Wetterschutzgitter WGR

Aluminiumguss mit Vogelschutzgitter



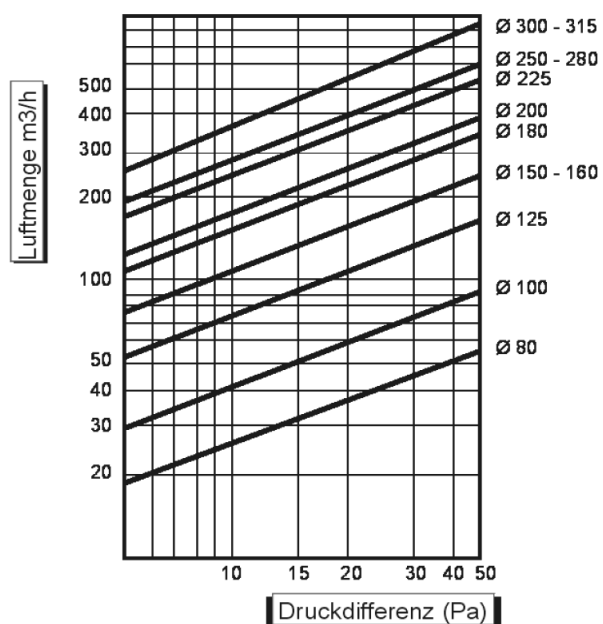
## WGR-P

- Gehäuse: Aluminium
- rund mit Lamellen gepresst
- mit Stützen und Klemmlaschen
- mit Fliegengitter

## Dimensionen WGR-P

$\varnothing d1$ (-3) [mm]	$\varnothing d2$ (+/-2) [mm]	L (+/-5) [mm]
80	103	45
100	125	45
125	150	45
150	175	45
160	188	45
180	210	45
200	225	45
224	262	45
250	275	45
280	310	50
300	325	50
315	340	45

## Abluft



## Zuluft

