

airLPT321

Kurzanleitung Luftdichtheitsprüfgerät Quick guide Air leakproof tester



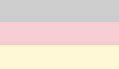
Eine vollständige Bedienungsanleitung finden Sie zum Download auf
A complete operating instructions can be found at
www.airleben.de



Kurzbedienungsanleitung / quick user guide

Luftdichtheitsprüfgerät airLPT321 / Air leakproof tester

Version 1.0 Stand 06.2020

 Diese Kurzbedienungsanleitung ermöglicht Ihnen ein sicheres Bedienen des Luftdichtheitsprüfgerätes airLPT321. Lesen Sie diese Bedienungsanleitung durch und bewahren Sie diese dauerhaft auf.



Eine vollständige Bedienungsanleitung finden Sie zum Download auf www.airleben.de

Das Luftdichtheitsprüfgerät airLPT321 darf grundsätzlich nur von fachkundigem Personal für den bestimmungsgemäßen Gebrauch eingesetzt werden. Es wurde für die Luftdichtheitsprüfung von Luftleitsystemen, speziell in raumluftechnischen Anlagen konzipiert und ist bestimmungsgemäß ein Messgerät.



These operating instructions enable you to use the airLPT321 air leak proof tester safely and reliably. Read through these operating instructions and keep them in a safe place.



A complete operating instructions can be found at www.airleben.de

The airLPT321 air leak proof tester may only be used by competent personnel and only for its intended use. It has been design for air leakage testing of air duct systems, especially in HVAC systems, and its intended use is as a measuring device.



Technische Daten

- 4-zeiliges beleuchtetes Display
- Spannungsversorgung: 230 V / 50 Hz
- Leistungsaufnahme: max. 1.900 W
- Gewicht: ca. 9,5 kg
- Abmessung (L/B/H): 440 mm x 370 mm x 253 mm
- Arbeitsbereich: +5 bis +50 °C
- Lagertemperatur: -20 bis +50 °C
- Arbeitsbereich: 0,08 - 35 l/s; 0,29 - 126 m³/h
- Luftdichtheitsklassen nach DIN EN 1507: LDK A / LDK B / LDK C / LDK D
- Luftdichtheitsklasse LDK Z
- max. Prüfdruck: -3.500 Pa / + 6.500 Pa
- Druckmessung
 - Keramische Messzelle für Differenzdruckmessungen für -3.500 bis +6.500 Pa
 - Auflösung 1 Pa
 - max. Gesamtfehler 1,5 % vom EW
- Volumenstrommessung
 - Massenstrommessung nach kalorimetrischem Messprinzip
 - im Messbereich 0,08 bis 36 l/s
 - Auflösung 0,01 l/s

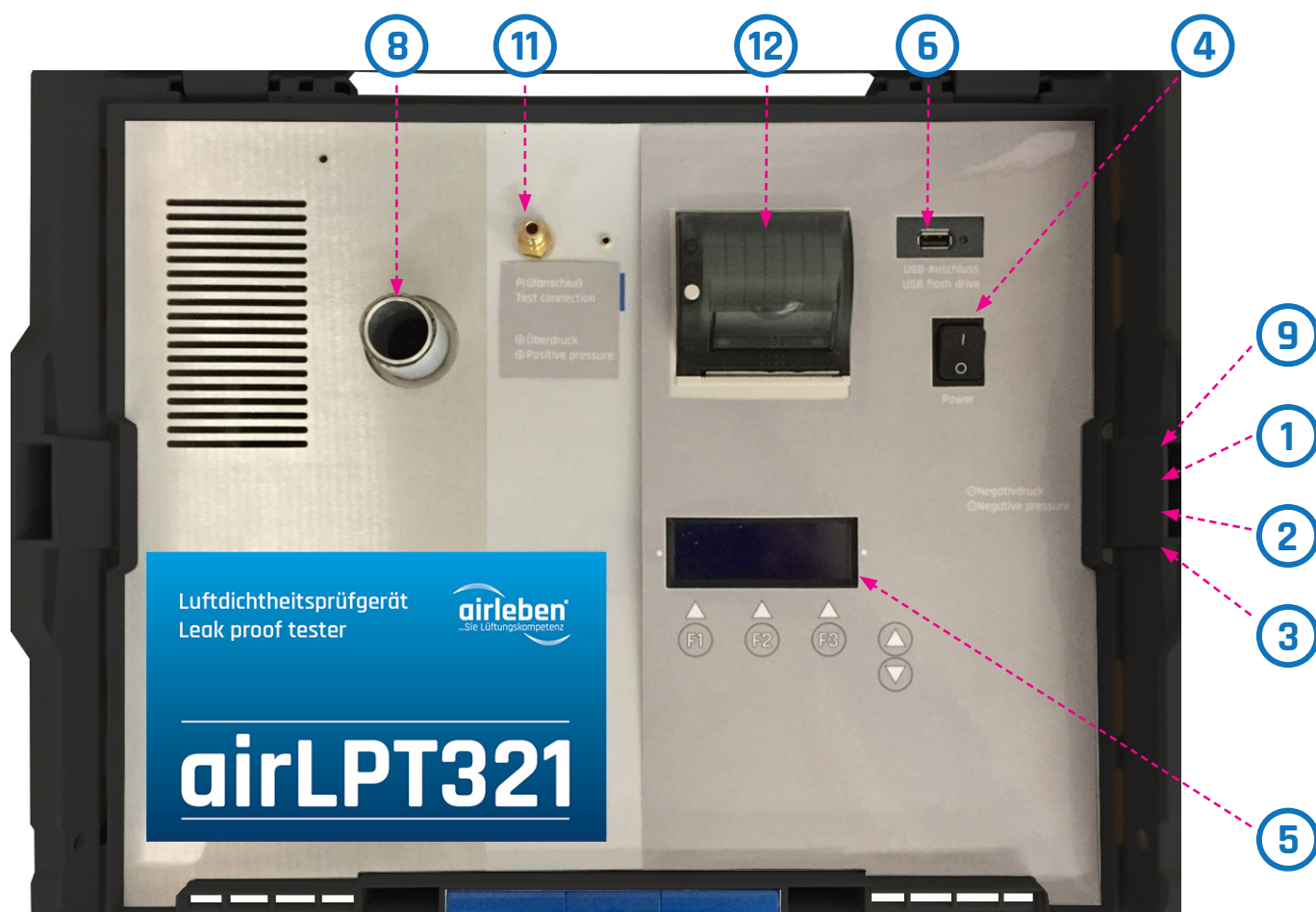


Technical data

- 4-line illuminated display
- Power supply: 230 V / 50 Hz
- Power consumption: max. 1,900 W
- Weight: approx. 9.5 kg
- Dimensions (L/W/H): 440 mm x 370 mm x 253 mm
- Working range: +5 to +50 °C
- Storage temperature: -20 to +50 °C
- Working range: 0.08 - 35 l/s; 0.29 - 126 m³/h
- Air tightness classes to EN 1507: Class A / Class B / Class C / Class D
- Air tightness Class Z
- max. test pressure: -3,500 Pa / + 6,500 Pa
- Pressure measurement
 - Ceramic measuring cell for differential pressure measurements for -3,500 to +6,500 Pa
 - Resolution 1 Pa
 - max. total error 1.5 % of the FS
- Volume flow measurement
 - Mass flow rate measurement according to the calorimetric measuring principle
 - within the measurement range 0.08 to 36 l/s
 - Resolution 0.01 l/s

Bedienelemente // controls

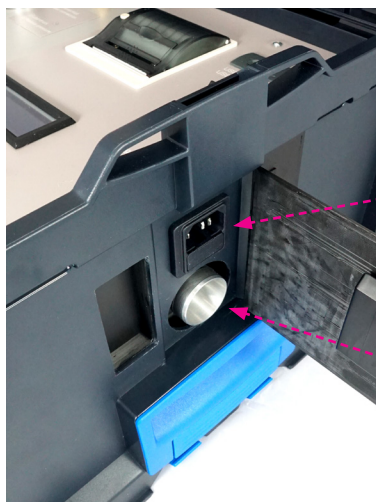
1. Seitenklappe // side flap
2. Netzanschluss (Kaltgeräteanschluss) // mains connection (power connection)
3. Gerätesicherung // device views
4. Netzschalter // mains switch
5. Display // display
6. USB-Schnittstelle (max 4 GB) // USB port (max. 4 GB)
7. Luftschlauch // air hose
8. Überdruckluftanschluss // positive pressure air connection
9. Unterdruckluftanschluss // negative pressure air connection
10. Druckmessschlauch mit abnehmbarem Adapter // pressure measuring hose with removable adapter
11. Druckmessanschluss // pressure measurement connection
12. Protokolldrucker // record printer





Inbetriebnahme / startup

Öffnen Sie die Seitenklappe (1) auf der rechten Geräteseite.
Open the side flap (1) on the right-hand side of the device.



2

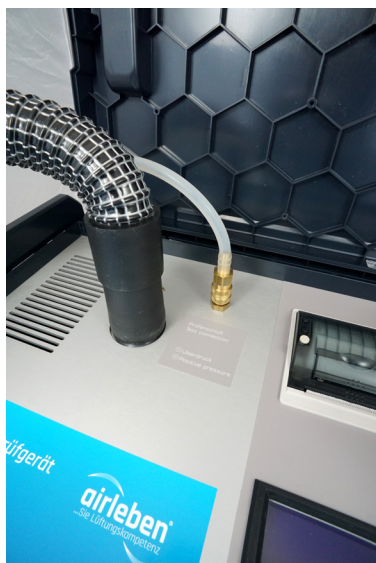
Netzanschluss // mains connection

3

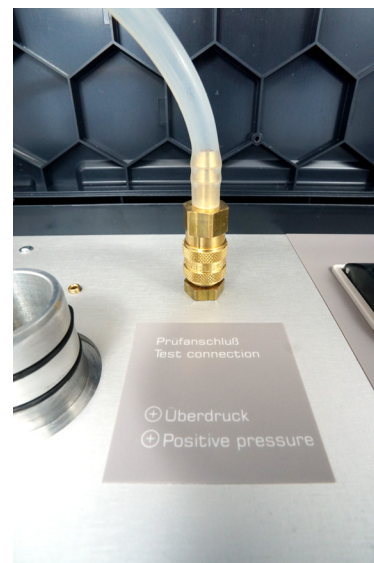
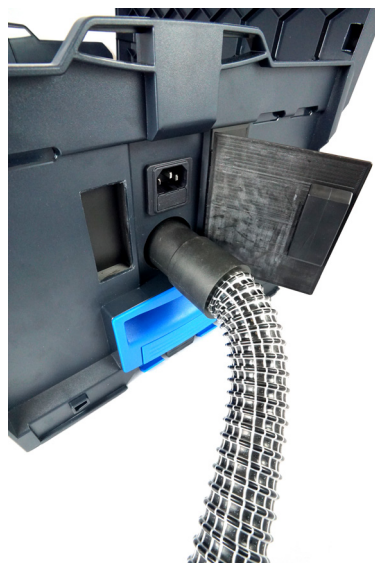
Gerätesicherung // device fuse

Schalten Sie das Luftdichtheitsprüfgerät ein und warten Sie den Geräteselbsttest ab.
Switch on the device and wait for the device self-test.

Überdruck // positiv pressure

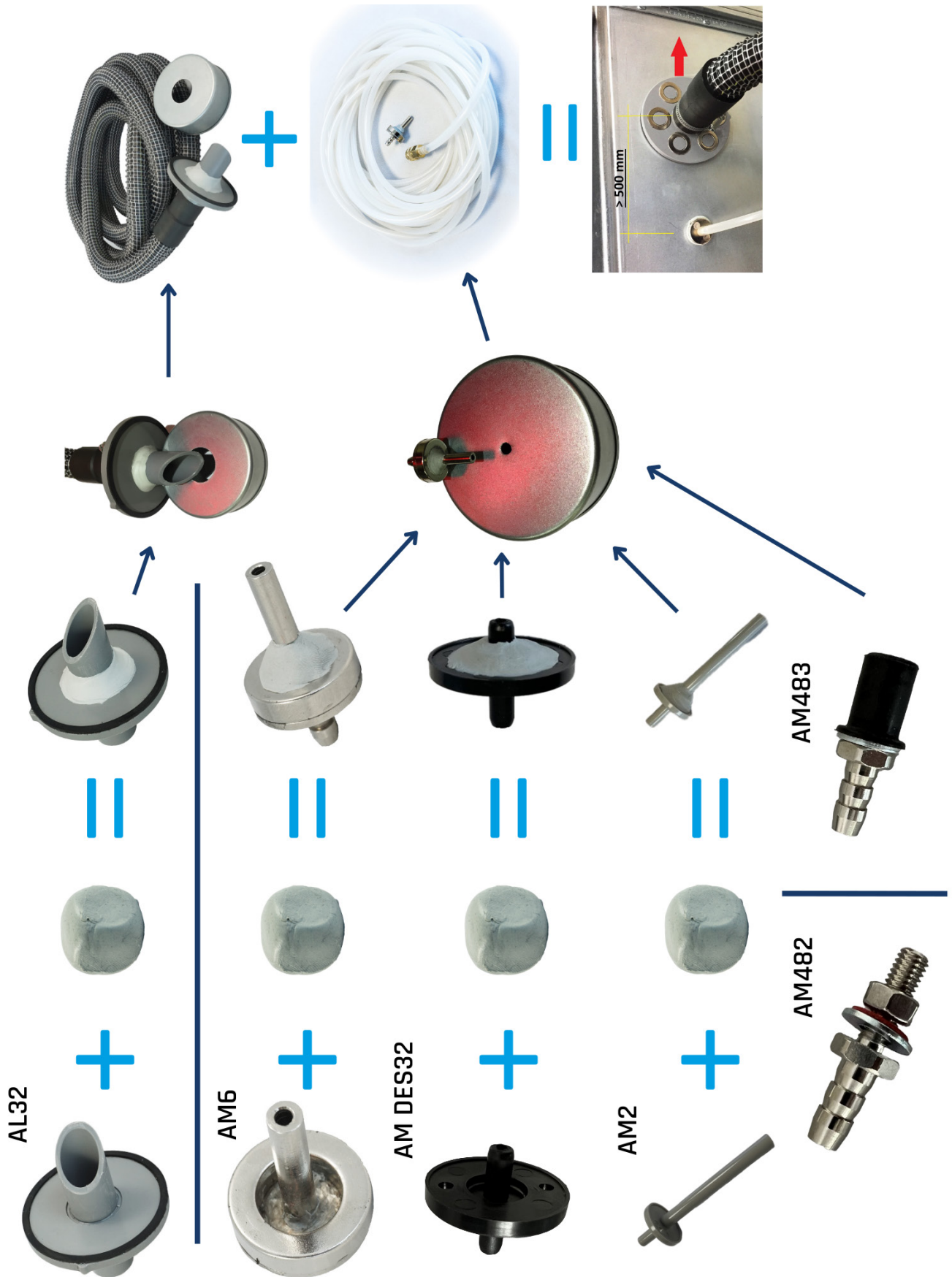


Unterdruck // negativ pressure





Übersicht / overview





android App

Mit dem airLPT321 bieten wir Ihnen das weltweit erste Luftdichtheitsprüfgerät, das Sie mit einer Android-App fernsteuern können.

Suchen Sie im Google PlayStore einfach nach airleben oder airLPT!

Alternativ nutzen Sie den obenstehenden Link / QR-Code, um zur App zu gelangen.

With the airLPT321 we offer you the world's first air leak tester that you can remotely control with an Android app.

Just look for airleben or airLPT in Google PlayStore!

Alternatively use the link / QR code above to go to App.



+49 (0)341 - 234 60 20
info@airleben.de

www.airleben.de



Nutzen Sie auch unsere App
Use our App

